

Technický list

Vlastnosti produktu



Myčka tunelová 270, studená voda, výstup vlevo, rohový předmycí modul

Model	Sap kód	00018455
XT 270 L CTPWR	Skupina artiklů	Myčky tunelové



- Typ displeje: Dotykový displej
- Počet programů: 5
- Počet pláštů: 2
- Maximální posuv košů [koš/h]: 270
- Světlá výška dveří [mm]: 450
- Rozměr koše [mm]: 500x500
- Spotřeba vody mycího cyklu [l/koš]: 0,6-1,1
- Doba mycího cyklu [s/koš]: 18
- Systém dávkování chemie: ProDose - přesné dávkování peristaltickým čerpadlem
- Typ mycího čerpadla: dvoucestné - DuoFlow
- Davkovací čerpadlo mycího detergentu: Ano
- Davkovací čerpadlo oplachu: Ano

Sap kód	00018455	Příkon bojleru [kW]	28.000
Šířka netto [mm]	3096	Objem vany [l]	70
Hloubka netto [mm]	990	Příkon vany [kW]	10.500
Výška netto [mm]	1615	Spotřeba vody mycího cyklu [l/koš]	0,6-1,1
Hmotnost netto [kg]	640.00	Doba mycího cyklu [s/koš]	18
Příkon elektrický [kW]	44.100	Maximální posuv košů [koš/h]	270
Napájení	400 V / 3N - 50 Hz	Světlá výška dveří [mm]	450
Objem bojleru [l]	34.00	Rozměr koše [mm]	500x500

Technický list

Technický výkres



Myčka tunelová 270, studená voda, výstup vlevo, rohový předmycí modul

Model

Sap kód

00018455

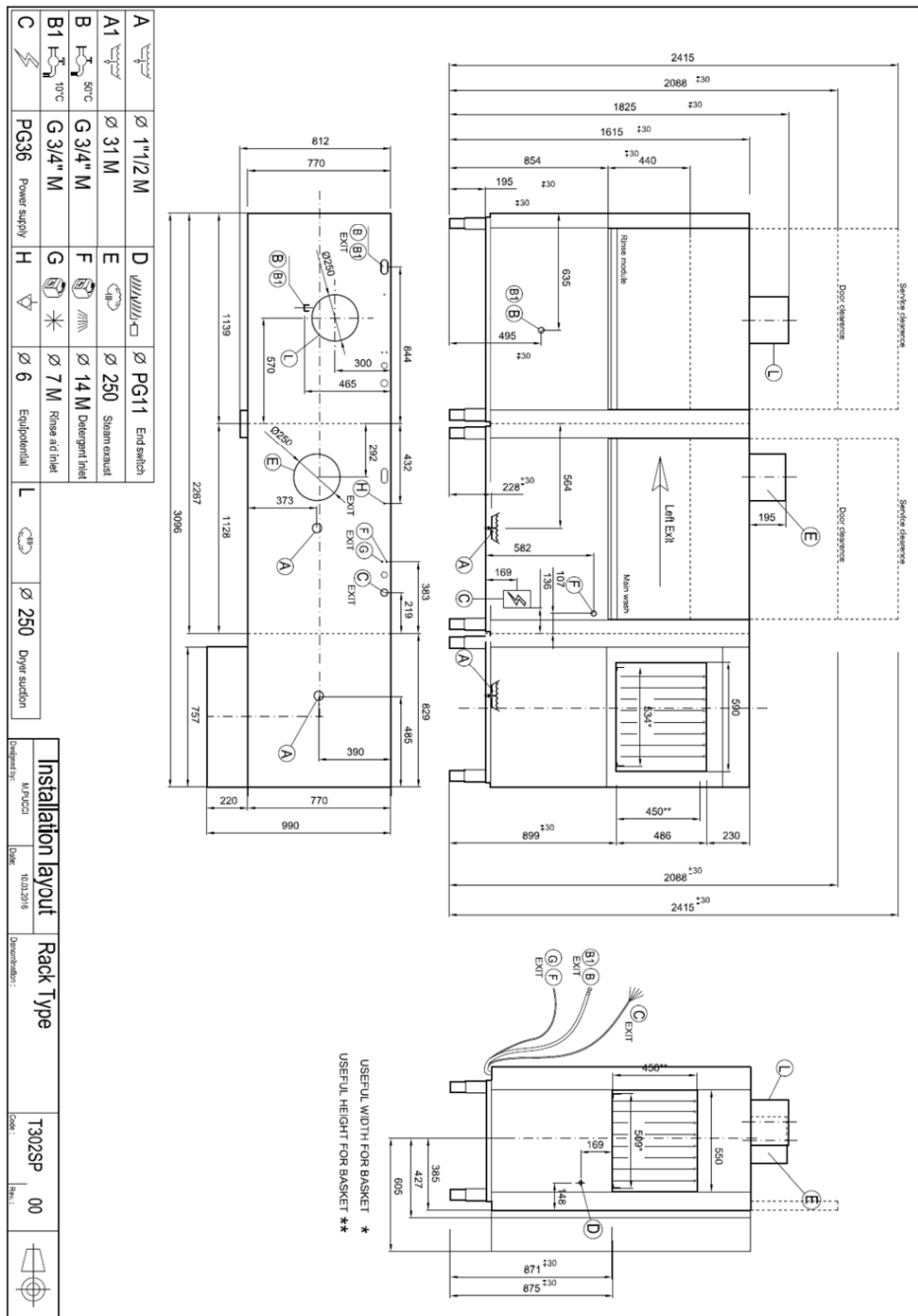
XT 270 L CTPWR

Skupina artiklů

Myčky tunelové

TECHNICAL FILE

2021





Myčka tunelová 270, studená voda, výstup vlevo, rohový předmycí modul

Model	Sap kód	00018455
XT 270 L CTPWR	Skupina artiklů	Myčky tunelové

1. Sap kód:

00018455

2. Šířka netto [mm]:

3096

3. Hloubka netto [mm]:

990

4. Výška netto [mm]:

1615

5. Hmotnost netto [kg]:

640.00

6. Šířka brutto [mm]:

3300

7. Hloubka brutto [mm]:

1200

8. Výška brutto [mm]:

2060

9. Hmotnost brutto [kg]:

690.00

10. Typ spotřebiče:

Elektrické zařízení

11. Typ ovládání:

Dotykové

12. Materiál:

AISI 304

13. Příkon elektrický [kW]:

44.100

14. Napájení:

400 V / 3N - 50 Hz

15. Počet programů:

5

16. Otevírání zařízení:

Výsuvné nahoru

17. Světla výška dveří [mm]:

450

18. Vstupní tlak [bar]:

0,5-4

19. Nastavitelné nožičky:

Ano

20. Počet plášťů:

2

21. Modulární konstrukce:

Ano

22. Předmycí modul:

Ano

23. Maximální posuv košů [koš/h]:

270

24. Samočisticí cyklus:

Ne

25. Objem bojleru [l]:

34.00

26. Příkon bojleru [kW]:

28.000

27. Objem vany [l]:

70

28. Příkon vany [kW]:

10.500



Myčka tunelová 270, studená voda, výstup vlevo, rohový předmycí modul

Model	Sap kód	00018455
XT 270 L CTPWR	Skupina artiklů	Myčky tunelové

29. Počet mycích ramen:

5

30. Počet oplachových ramen:

5

31. Počet společných ramen pro oplach a mytí:

1

32. Uchycení ramen:

Click-clack - snadné odejmutí jednou rukou

33. Typ mycích ramen:

Pevná

34. Materiál mycích ramen:

Nerez

35. Atmosférický bojler s oplachovým čerpadlem:

Ano

36. Typ oplachových ramen:

Pevná

37. Materiál oplachových ramen:

Nerez

38. Hluboko tažená (lisovaná) vana:

Ano

39. Odpadový filtr:

ProGressive + Evolution3 - trojitá filtrace zachytává částice až do velikosti 0,8 mm, elektronicky řízené částečné vypouštění před fází oplachu zajišťuje 0% ztráty čisté vody do odpadu

40. Termostop:

Ano

41. Regulovatelný termostat bojleru:

Ano

42. Kapacita košů:

160-165-180-210-270

43. Systém dávkování chemie:

ProDose - přesné dávkování peristaltickým čerpadlem

44. Systém úspory energie:

Energeticky úsporný režim

45. Systém oplachu:

UltraRinse3 - kompozitní ramena společná pro oplach a mytí s geometrií pro rozprašování oplachové vody v tenkých paprscích přímo proti nádobí

46. Systém ohřevu:

HotWash - Systém souběžného chodu topného tělesa vany a bojleru zkracující čas pro spuštění dalšího cyklu

47. Elektroventil na horkou vodu:

Ne

48. Rozměr koše [mm]:

500x500

49. Min teplota přívodní vody [°C]:

10

50. Max teplota přívodní vody [°C]:

60

51. Vestavěný změkčovač:

Ne

52. Typ displeje:

Dotykový displej



Myčka tunelová 270, studená voda, výstup vlevo, rohový předmycí modul

Model	Sap kód	00018455
XT 270 L CTPWR	Skupina artiklů	Myčky tunelové

53. Velikost displeje:

5"

54. Umístění ovládacího panelu:

na čelním panelu - dlouhá strana

55. Odpadové čerpadlo:

Ne

56. Autodiagnostika:

Ano

57. Dvojitý oplach:

Ano

58. Typ mycího čerpadla:

dvoucestné - DuoFlow

59. Davkovací čerpadlo mycího detergentu:

Ano

60. Dávkovací čerpadlo oplachu:

Ano

61. Spotřeba vody mycího cyklu [l/koš]:

0,6-1,1

62. Doba mycího cyklu [s/koš]:

18

63. Teplota oplachové vody [°C]:

82 (65)

64. Program Vysoká kapacita:

Ano

65. Program Běžný provoz:

Ano

66. Program Prodloužený kontakt (DIN 10534):

Ano

67. Program Sklenice:

Ano